



IKHTISAR STATISTIK SEKTORAL KABUPATEN TANAH LAUT

**TAHUN
2020**



DISKOMINFO
KABUPATEN TANAH LAUT



PEMERINTAHAN



H. SUKAMTA
Bupati Tanah Laut

ABDI RAHMAN
Wakil Bupati Tanah Laut

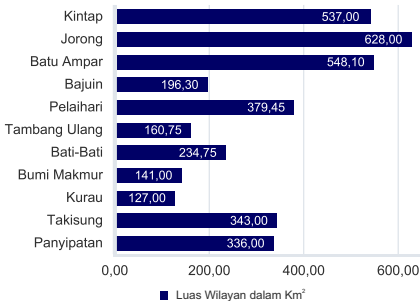
Kabupaten Tanah Laut dengan Ibukota Pelaihari dibatasi: sebelah barat dan sebelah selatan oleh Laut Jawa, sebelah timur oleh Kabupaten Tanah Bumbu dan sebelah utara oleh Kabupaten Banjar dan Kota Banjarbaru.

Secara letak geografis, Kabupaten Tanah Laut terletak di antara 114°30'20" BT – 115°23'31" BT dan 3°30'33" LS - 4°11'38" LS. Luas wilayah Kabupaten Tanah Laut adalah 3.631,35 km² (SK. Gubernur) atau hanya 9,71 persen dibandingkan dengan luas wilayah Provinsi Kalimantan Selatan.

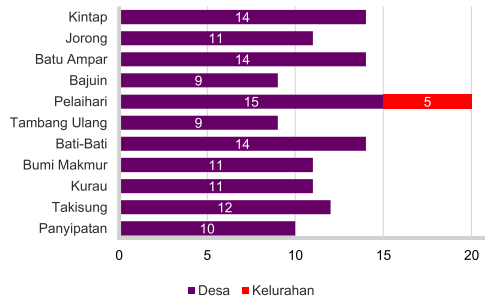
Kabupaten Tanah Laut dikepalai oleh seorang bupati. Mulai dari tahun 1966 sampai dengan sekarang telah terjadi duabelas kali pergantian pemegang jabatan bupati. Bupati sekarang H. Sukamta terpilih pada tahun 2018, didampingi oleh Wakil Bupati Abdi Rahman.

Daerah Kabupaten Tanah Laut terdiri dari 11 (sebelas) kecamatan yaitu Panyipatan, Takisung, Kurau, Bumi Makmur, Bati-Bati, Tambang Ulang, Pelaihari, Bajuin, Batu Ampar, Jorong dan Kintap. Jumlah desa/kelurahan yang ersebar di semua kecamatan sebanyak 135 desa/kelurahan.

LUAS WILAYAH KECAMATAN



JUMLAH DESA DAN KELURAHAN





DAFTAR INSTANSI/SKPD

- Sekretariat Daerah
- Sekretariat DPRD
- Sekretariat KPU
- Inspektorat
- Kabupaten Badan Kepegawaian Dan Pengembangan Sumber Daya Manusia
- Badan Kesatuan Bangsa Dan Politik
- Badan Penanggulangan Bencana Daerah
- Badan Pendapatan Daerah
- Badan Pengelolaan Keuangan Dan Aset Daerah
- Badan Perencanaan Pembangunan Daerah
- Dinas Kependudukan Dan Pencatatan Sipil
- Dinas Kepemudaan Dan Olahraga
- Dinas Ketahanan Pangan Dan Perikanan
- Dinas Komunikasi Dan Informatika
- Dinas Koperasi, Usaha Kecil Dan Perdagangan
- Dinas Pariwisata
- Dinas Pekerjaan Umum, Penataan Ruang Dan Pertanahan
- Dinas Pemberdayaan Masyarakat Dan Desa
- Dinas Penanaman Modal Dan Pelayanan Terpadu Satu Pintu
- Dinas Pendidikan Dan Kebudayaan
- Dinas Pengendalian Penduduk, Keluarga Berencana, Pemberdayaan Perempuan Dan Perlindungan Anak
- Dinas Perpustakaan Dan Kearsipan
- Dinas Perumahan Rakyat, Kawasan Permukiman Dan Lingkungan
- Dinas Peternakan Dan Kesehatan Hewan
- Dinas Sosial
- Dinas Tanaman Pangan, Hortikultura Dan Perkebunan
- Dinas Tenaga Kerja Dan Perindustrian
- RSUD H.Boejasin Pelaihari
- Satuan Polisi Pamong Praja Dan Pemadam Kebakaran
- Pemerintah Kecamatan Kintap
- Pemerintah Kecamatan Jorong
- Pemerintah Kecamatan Batu Ampar
- Pemerintah Kecamatan Bajuin
- Pemerintah Kecamatan Pelaihari
- Pemerintah Kecamatan Tambang Ulang
- Pemerintah Kecamatan Bati-Bati
- Pemerintah Kecamatan Bumi Makmur
- Pemerintah Kecamatan Kurau
- Pemerintah Kecamatan Takisung
- Pemerintah Kecamatan Panyipatan



JUMLAH PNS BERDASARKAN GOLONGAN

Golongan IV

1152
ORANG

Golongan III

3025
ORANG

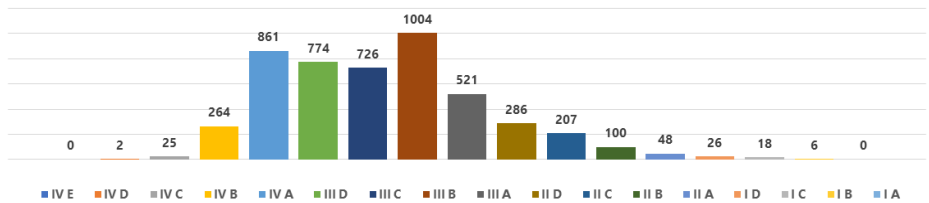
Golongan II

641
ORANG

Golongan I

50
ORANG

JUMLAH ASN BERDASARKAN KEPANGKATAN



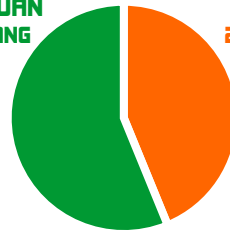
JUMLAH ASN BERDASARKAN TINGKAT PENDIDIKAN

SUB INDIKATOR	ORANG
SD	38
SMP	77
SMA	611
DIPLOMA I	27
DIPLOMA II	409
DIPLOMA III	674
S1	114
S2	2.689
S3	228

JUMLAH ASN BERDASARKAN JENIS KELAMIN

PEREMPUAN
2735 ORANG

LAKI-LAKI
2133 ORANG



JUMLAH ASN BERDASARKAN KELOMPOK UMUR

SUB INDIKATOR	JUMLAH
18 - 30 TAHUN	153
31 - 40 TAHUN	1.286
41 - 50 TAHUN	1.541
51 - 60 TAHUN	1.888



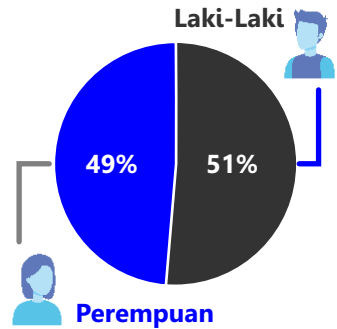


KEPENDUDUKAN DAN PENCATATAN SIPIL

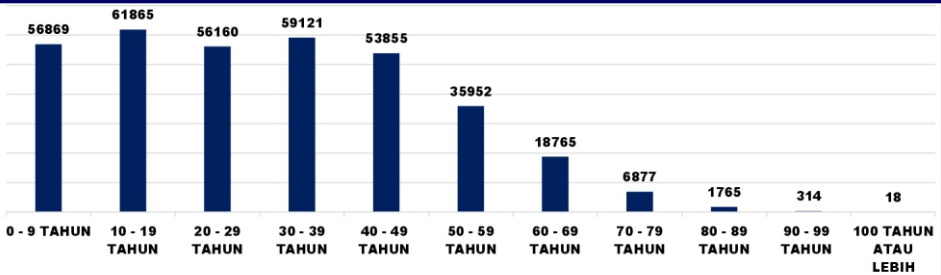
DATA JUMLAH PENDUDUK PERKECAMATAN

KECAMATAN	JUMLAH PENDUDUK
KECAMATAN BAJUIN	19.432
KECAMATAN BATI-BATI	44.602
KECAMATAN BATU AMPAR	27.562
KECAMATAN BUMI MAKMUR	13.853
KECAMATAN JORONG	33.981
KECAMATAN KINTAP	4.3270
KECAMATAN KURAU	14.014
KECAMATAN PANYIPATAN	25.365
KECAMATAN PELAIHARI	78.480
KECAMATAN TAKISUNG	32.898
KECAMATAN TAMBANG ULANG	18.104

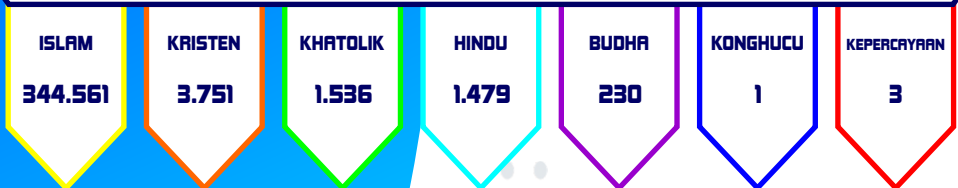
PERSENTASE JUMLAH PENDUDUK



DATA JUMLAH PENDUDUK BERDASARKAN USIA



DATA JUMLAH PENDUDUK BERDASARKAN AGAMA



JUMLAH SEKOLAH DASAR NEGERI & SWASTA

KECAMATAN	2019	2020
KECAMATAN BAJUIN	19	19
KECAMATAN BATI-BATI	24	24
KECAMATAN BATU AMPAR	21	21
KECAMATAN BUMI MAKMUR	13	13
KECAMATAN JORONG	23	23
KECAMATAN KINTAP	29	29
KECAMATAN KURAU	14	14
KECAMATAN PANYIPATAN	18	18
KECAMATAN PELAIHARI	45	45
KECAMATAN TAKISUNG	24	24
KECAMATAN TAMBANG ULANG	13	13

JUMLAH SMP NEGERI & SWASTA

KECAMATAN	2019	2020
KECAMATAN BAJUIN	4	4
KECAMATAN BATI-BATI	6	6
KECAMATAN BATU AMPAR	5	5
KECAMATAN BUMI MAKMUR	2	2
KECAMATAN JORONG	8	8
KECAMATAN KINTAP	6	6
KECAMATAN KURAU	2	2
KECAMATAN PANYIPATAN	3	3
KECAMATAN PELAIHARI	13	13
KECAMATAN TAKISUNG	5	5
KECAMATAN TAMBANG ULANG	3	3

JUMLAH SISWA SEKOLAH DASAR NEGERI & SWASTA

KECAMATAN	2019	2020
KECAMATAN BAJUIN	2.072	1.994
KECAMATAN BATI-BATI	4.199	4.119
KECAMATAN BATU AMPAR	2.888	2.714
KECAMATAN BUMI MAKMUR	1.015	1.021
KECAMATAN JORONG	4.062	4.023
KECAMATAN KINTAP	5.223	5.112
KECAMATAN KURAU	1.388	1.383
KECAMATAN PANYIPATAN	2.473	2.444
KECAMATAN PELAIHARI	7.486	7.089
KECAMATAN TAKISUNG	3.459	3.422
KECAMATAN TAMBANG ULANG	1.855	1.733

JUMLAH SISWA SMP NEGERI & SWASTA

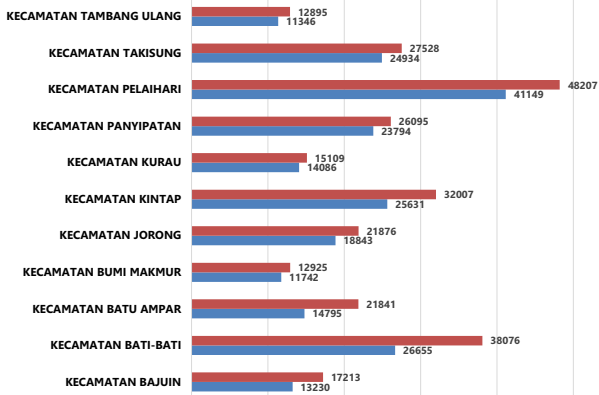
KECAMATAN	2019	2020
KECAMATAN BAJUIN	640	572
KECAMATAN BATI-BATI	1.283	1.213
KECAMATAN BATU AMPAR	931	891
KECAMATAN BUMI MAKMUR	200	176
KECAMATAN JORONG	1.013	907
KECAMATAN KINTAP	1.196	1.185
KECAMATAN KURAU	400	337
KECAMATAN PANYIPATAN	510	490
KECAMATAN PELAIHARI	2.046	2.267
KECAMATAN TAKISUNG	772	672
KECAMATAN TAMBANG ULANG	305	292

JUMLAH TENAGA PENDIDIK

KECAMATAN	JUMLAH GURU SD		JUMLAH GURU SMP	
	2019	2020	2019	2020
KECAMATAN BAJUIN	174	171	50	51
KECAMATAN BATI-BATI	279	284	96	98
KECAMATAN BATU AMPAR	202	192	77	73
KECAMATAN BUMI MAKMUR	131	124	23	22
KECAMATAN JORONG	206	195	80	73
KECAMATAN KINTAP	250	247	69	71
KECAMATAN KURAU	130	125	34	35
KECAMATAN PANYIPATAN	169	164	41	42
KECAMATAN PELAIHARI	504	503	162	173
KECAMATAN TAKISUNG	220	219	70	66
KECAMATAN TAMBANG ULANG	122	114	23	30



JUMLAH KEPESERTAAN JAMINAN KESEHATAN



JUMLAH PUSKESMAS

SUB INDIKATOR	2019	2020
Kecamatan Bajuin	2	2
Kecamatan Bati-Bati	2	2
Kecamatan Batu Ampar	1	1
Kecamatan Bumi Makmur	1	1
Kecamatan Jorong	2	2
Kecamatan Kintap	2	2
Kecamatan Kurau	2	2
Kecamatan Panyipatan	2	2
Kecamatan Pelaihari	3	3
Kecamatan Takisung	1	1
Kecamatan Tambang Ulang	1	1

JUMLAH DOKTER

SUB INDIKATOR	2019	2020
Kecamatan Bajuin	4	5
Kecamatan Bati-Bati	7	5
Kecamatan Batu Ampar	3	2
Kecamatan Bumi Makmur	2	2
Kecamatan Jorong	3	4
Kecamatan Kintap	2	11
Kecamatan Kurau	7	4
Kecamatan Panyipatan	4	2
Kecamatan Pelaihari	28	41
Kecamatan Takisung	3	3
Kecamatan Tambang Ulang	2	2

JUMLAH BIDAN

SUB INDIKATOR	2019	2020
Kecamatan Bajuin	23	23
Kecamatan Bati-Bati	30	29
Kecamatan Batu Ampar	22	23
Kecamatan Bumi Makmur	16	16
Kecamatan Jorong	23	29
Kecamatan Kintap	28	54
Kecamatan Kurau	19	18
Kecamatan Panyipatan	19	24
Kecamatan Pelaihari	209	146
Kecamatan Takisung	16	17
Kecamatan Tambang Ulang	13	15

JUMLAH PERAWAT

SUB INDIKATOR	2019	2020
Kecamatan Bajuin	14	21
Kecamatan Bati-Bati	29	29
Kecamatan Batu Ampar	21	25
Kecamatan Bumi Makmur	10	9
Kecamatan Jorong	21	24
Kecamatan Kintap	27	60
Kecamatan Kurau	21	23
Kecamatan Panyipatan	15	20
Kecamatan Pelaihari	351	267
Kecamatan Takisung	16	20
Kecamatan Tambang Ulang	10	11

JUMLAH KB BARU

SUB INDIKATOR	2019	2020
IUD	142	209
MOW	99	37
MOP	44	8
KONDOM	198	207
IMPLANT	814	434
SUNTIK	5397	3856
PIL	2455	4976

JUMLAH KB AKTIF

SUB INDIKATOR	2019	2020
IUD	916	928
MOW	1154	1194
MOP	200	190
KONDOM	565	454
IMPLANT	4024	3787
SUNTIK	29380	28936
PIL	17440	17492

JUMLAH PASANGAN USIA SUBUR (PUS)

SUB INDIKATOR	2019	2020
PUS KECAMATAN TAKISUNG	4798	4929
PUS KECAMATAN JORONG	7171	7685
PUS KECAMATAN PELAIHARI	12880	13270
PUS KECAMATAN KURAU	2665	2403
PUS KECAMATAN BATI-BATI	7122	7418
PUS KECAMATAN PANYIPATAN	4830	4825
PUS KECAMATAN KINTAP	8949	8122
PUS KECAMATAN TAMBANG ULANG	3623	3611
PUS KECAMATAN BATU AMPAR	5337	5155
PUS KECAMATAN BUMI MAKMUR		
PUS KECAMATAN BAJUIN	4375	3585

JUMLAH BKB

SUB INDIKATOR	2019	2020
BKB KECAMATAN TAKISUNG	6	6
BKB KECAMATAN JORONG	6	6
BKB KECAMATAN PELAIHARI	9	9
BKB KECAMATAN KURAU	5	4
BKB KECAMATAN BATI-BATI	6	6
BKB KECAMATAN PANYIPATAN	6	7
BKB KECAMATAN KINTAP	4	4
BKB KECAMATAN TAMBANG ULANG	7	6
BKB KECAMATAN BATU AMPAR	1	3
BKB KECAMATAN BUMI MAKMUR	8	8
BKB KECAMATAN BAJUIN	7	9

JUMLAH BKR

SUB INDIKATOR	2019	2020
BKR KECAMATAN TAKISUNG	2	3
BKR KECAMATAN JORONG	3	3
BKR KECAMATAN PELAIHARI	3	3
BKR KECAMATAN KURAU	2	2
BKR KECAMATAN BATI-BATI	2	2
BKR KECAMATAN PANYIPATAN	3	3
BKR KECAMATAN KINTAP	2	3
BKR KECAMATAN TAMBANG ULANG	4	4
BKR KECAMATAN BATU AMPAR	1	2
BKR KECAMATAN BUMI MAKMUR	5	5
BKR KECAMATAN BAJUIN	8	8

JUMLAH BKL

SUB INDIKATOR	2019	2020
BKL KECAMATAN TAKISUNG	4	5
BKL KECAMATAN JORONG	3	3
BKL KECAMATAN PELAIHARI	6	6
BKL KECAMATAN KURAU	2	2
BKL KECAMATAN BATI-BATI	4	4
BKL KECAMATAN PANYIPATAN	3	3
BKL KECAMATAN KINTAP	2	2
BKL KECAMATAN TAMBANG ULANG	2	1
BKL KECAMATAN BATU AMPAR	1	1
BKL KECAMATAN BUMI MAKMUR	6	7
BKL KECAMATAN BAJUIN	2	3

JUMLAH PIK R/M

SUB INDIKATOR	2019	2020
JUMLAH PIK R/M TUMBUH	31	31
JUMLAH PIK R/M TEGAK	11	11
JUMLAH PIK R/M TEGAR	3	3





JUMLAH TENAGA KERJA INDUSTRI

SUB INDIKATOR	2019	2020
KECAMATAN BAJUIN	339	514
KECAMATAN BATI-BATI	689	588
KECAMATAN BATU AMPAR	624	488
KECAMATAN BUMI MAKMUR	545	436
KECAMATAN JORONG	425	489
KECAMATAN KINTAP	564	499
KECAMATAN KURAU	550	466
KECAMATAN PANYIPATAN	781	858
KECAMATAN PELAIHARI	900	706
KECAMATAN TAKISUNG	935	1143
KECAMATAN TAMBANG ULANG	396	542

JUMLAH IKM BARU

SUB INDIKATOR	2019	2020
KECAMATAN BAJUIN	167	172
KECAMATAN BATI-BATI	393	430
KECAMATAN BATU AMPAR	293	303
KECAMATAN BUMI MAKMUR	256	213
KECAMATAN JORONG	213	235
KECAMATAN KINTAP	253	252
KECAMATAN KURAU	251	231
KECAMATAN PANYIPATAN	379	413
KECAMATAN PELAIHARI	402	470
KECAMATAN TAKISUNG	345	472
KECAMATAN TAMBANG ULANG	176	187

JUMLAH LOWONGAN TERDAFTAR

SUB INDIKATOR	2019	2020
KECAMATAN BAJUIN	0	13
KECAMATAN BATI-BATI	16	50
KECAMATAN BATU AMPAR	0	87
KECAMATAN BUMI MAKMUR	0	2
KECAMATAN JORONG	32	28
KECAMATAN KINTAP	42	22
KECAMATAN KURAU	0	11
KECAMATAN PANYIPATAN	0	11
KECAMATAN PELAIHARI	43	133
KECAMATAN TAKISUNG	0	15
KECAMATAN TAMBANG ULANG	0	11

JUMLAH TENAGA KERJA TERDAFTAR

SUB INDIKATOR	2019	2020
KECAMATAN BAJUIN	96	124
KECAMATAN BATI-BATI	201	157
KECAMATAN BATU AMPAR	86	434
KECAMATAN BUMI MAKMUR	73	40
KECAMATAN JORONG	224	245
KECAMATAN KINTAP	221	116
KECAMATAN KURAU	86	63
KECAMATAN PANYIPATAN	71	104
KECAMATAN PELAIHARI	446	943
KECAMATAN TAKISUNG	93	176
KECAMATAN TAMBANG ULANG	116	94

JUMLAH PEMENUHAN TENAGA KERJA

SUB INDIKATOR	2019	2020
KECAMATAN BAJUIN	5	13
KECAMATAN BATI-BATI	10	7
KECAMATAN BATU AMPAR	6	8
KECAMATAN BUMI MAKMUR	3	1
KECAMATAN JORONG	5	3
KECAMATAN KINTAP	15	4
KECAMATAN KURAU	3	2
KECAMATAN PANYIPATAN	2	20
KECAMATAN PELAIHARI	32	109
KECAMATAN TAKISUNG	3	12
KECAMATAN TAMBANG ULANG	5	3



PERIKANAN

JUMLAH KELOMPOK KAPL

SUB INDIKATOR	2019	2020
KECAMATAN BAJUIN	4	4
KECAMATAN BATI-BATI	12	12
KECAMATAN BATU AMPAR	8	8
KECAMATAN BUMI MAKMUR	4	5
KECAMATAN JORONG	4	5
KECAMATAN KINTAP	4	5
KECAMATAN KURAU	5	5
KECAMATAN PANYIPATAN	5	5
KECAMATAN PELAIHARI	12	14
KECAMATAN TAKISUNG	4	4
KECAMATAN TAMBANG ULANG	5	5

JUMLAH PRODUKSI PERIKANAN BUDIDAYA KOLAM

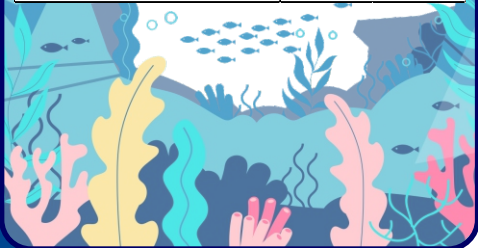
SUB INDIKATOR	2019	2020
KECAMATAN BAJUIN	4,24	4,31
KECAMATAN BATI-BATI	35,58	36,18
KECAMATAN BATU AMPAR	40,66	41,34
KECAMATAN BUMI MAKMUR	25,7	26,13
KECAMATAN JORONG	15,76	16,02
KECAMATAN KINTAP	5,08	5,17
KECAMATAN KURAU	24,8	25,22
KECAMATAN PANYIPATAN	21,86	22,23
KECAMATAN PELAIHARI	50,83	51,68
KECAMATAN TAKISUNG	25,01	25,43
KECAMATAN TAMBANG ULANG	10,2	10,37
NAMA SATUAN	TON	

TINGKAT PRODUKTIVITAS PERIKANAN PERAIRAN UMUM

JENIS IKAN	2019	2020
Betok/Papuyu	758,7	759
Baung	324	324
Sapat Rawa	560,8	561
Sapat Siam	590,7	592
Gabus	703,9	705
Lele	60,8	62
Tawes	396,6	396,6
Ikan Lainnya	249,3	250
Udang Galah	394,6	394,6
Udang Lainnya	174,7	175,8
Lais	37,1	37,2
Patin Jambal	81,8	81,9
NAMA SATUAN	TON	

TINGKAT PRODUKTIVITAS PERIKANAN PERAIRAN LAUT

JENIS IKAN	2019	2020
Peperek	2,534	2,535
Manyung	5,717	5,718
Bambangan	755	758
Kakap Putih	1,522	1,524
Gulamah	2,710	2,812
Pari	2,684	2,686
Bawal Putih	1,757	1,759
Selar	2,231	2,235
Belanak	40	42
Kuro/Senangin	85	86
Teri	684	686
Tembang	55	58
Tenggiri Papan	2,306	2,310
Tongkol	2,329	2,332
Tenggiri	2,720	2,722
Udang Windu	2,439	2,440
Udang Putih	5,790	5,792
Udang Lain	9,030	9,135
Sotong	25	27
Cumi-Cumi	2,815	2,820
Kembung	675	678
Ikan Lain	5,571	6,557
Ikan Sebelah	15	17
Rajungan	1,152	1,157
NAMA SATUAN	TON	



JUMLAH PRODUKSI PADI SAWAH



KECAMATAN	2019	2020
KECAMATAN PANYIPATAN	36.327	28.471
KECAMATAN TAKISUNG	17.574	35.342
KECAMATAN KURAU	43.476	34.546
KECAMATAN BUMI MAKMUR	43.611	46.476
KECAMATAN BATI-BATI	19.530	35.835
KECAMATAN TAMBANG ULANG	16.666	23.801
KECAMATAN PELAIHARI	28.457	27.631
KECAMATAN BAJUIN	18.240	23.265
KECAMATAN BATU AMPAR	11.239	7.628
KECAMATAN JORONG	9.606	9.293
KECAMATAN KINTAP	6.275	4.742

JUMLAH PRODUKSI JAGUNG



KECAMATAN	2019	2020
KECAMATAN PANYIPATAN	103.915	71.064
KECAMATAN TAKISUNG	15.639	8.995
KECAMATAN KURAU	1.634	1.014
KECAMATAN BUMI MAKMUR	-	-
KECAMATAN BATI-BATI	10.118	8.183
KECAMATAN TAMBANG ULANG	20.468	16.751
KECAMATAN PELAIHARI	21.111	36.000
KECAMATAN BAJUIN	7.528	17.345
KECAMATAN BATU AMPAR	23.442	43.528
KECAMATAN JORONG	26.456	14.994
KECAMATAN KINTAP	8.072	7.210

JUMLAH PRODUKSI PADI GOGO

KECAMATAN	2019	2020
KECAMATAN PANYIPATAN	4.934	1.240
KECAMATAN TAKISUNG	1.578	1.276
KECAMATAN KURAU	0	0
KECAMATAN BUMI MAKMUR	0	0
KECAMATAN BATI-BATI	196	0
KECAMATAN TAMBANG ULANG	745	565
KECAMATAN PELAIHARI	2.027	1.214
KECAMATAN BAJUIN	803	5.049
KECAMATAN BATU AMPAR	5.354	703
KECAMATAN JORONG	3.132	658
KECAMATAN KINTAP	2.173	1.918

JUMLAH PRODUKSI KACANG TANAH

KECAMATAN	2019	2020
KECAMATAN PANYIPATAN	-	-
KECAMATAN TAKISUNG	416	421
KECAMATAN KURAU	-	-
KECAMATAN BUMI MAKMUR	-	-
KECAMATAN BATI-BATI	4	-
KECAMATAN TAMBANG ULANG	-	14
KECAMATAN PELAIHARI	15	15
KECAMATAN BAJUIN	17	41
KECAMATAN BATU AMPAR	16	22
KECAMATAN JORONG	-	-
KECAMATAN KINTAP	8	21



PETERNAKAN

JUMLAH POPULASI SAPI POTONG

KECAMATAN	2019	2020
KECAMATAN BAJUIN	9.006	10.201
KECAMATAN BATI-BATI	2.522	2.856
KECAMATAN BATU AMPAR	9.907	11.222
KECAMATAN BUMI MAKMUR	0	0
KECAMATAN JORONG	4.503	5.101
KECAMATAN KINTAP	3.603	4.081
KECAMATAN KURAU	90	1.020
KECAMATAN PANYIPATAN	16.212	18.363
KECAMATAN PELAIHARI	23.326	25.504
KECAMATAN TAKISUNG	18.013	20.403
KECAMATAN TAMBANG ULANG	2.882	3.264

JUMLAH JUMLAH POPULASI KAMBING

KECAMATAN	2019	2020
KECAMATAN BAJUIN	2.745	2.940
KECAMATAN BATI-BATI	769	804
KECAMATAN BATU AMPAR	3.020	3.235
KECAMATAN BUMI MAKMUR	0	0
KECAMATAN JORONG	1.373	1.465
KECAMATAN KINTAP	1.098	1.150
KECAMATAN KURAU	275	294
KECAMATAN PANYIPATAN	4.942	5.297
KECAMATAN PELAIHARI	6.863	7.331
KECAMATAN TAKISUNG	5.491	5.886
KECAMATAN TAMBANG ULANG	878	938

JUMLAH POPULASI KERBAU

KECAMATAN	2019	2020
KECAMATAN BAJUIN	208	205
KECAMATAN BATI-BATI	2522	82
KECAMATAN BATU AMPAR	500	493
KECAMATAN BUMI MAKMUR	0	0
KECAMATAN JORONG	1583	1563
KECAMATAN KINTAP	791	781
KECAMATAN KURAU	0	0
KECAMATAN PANYIPATAN	250	247
KECAMATAN PELAIHARI	625	616
KECAMATAN TAKISUNG	125	123
KECAMATAN TAMBANG ULANG	0	0

JUMLAH POPULASI RYAM BURAS

KECAMATAN	2019	2020
KECAMATAN BAJUIN	273.452	393.612
KECAMATAN BATI-BATI	76.567	110.211
KECAMATAN BATU AMPAR	300.797	432.973
KECAMATAN BUMI MAKMUR	27.345	39.345
KECAMATAN JORONG	136.726	196.806
KECAMATAN KINTAP	109.381	157.445
KECAMATAN KURAU	41.018	59.042
KECAMATAN PANYIPATAN	492.214	708.501
KECAMATAN PELAIHARI	642.613	924.988
KECAMATAN TAKISUNG	546.904	787.224
KECAMATAN TAMBANG ULANG	87.505	125.956

JUMLAH POPULASI RYAM PETELUR

KECAMATAN	2019	2020
KECAMATAN BAJUIN	700.864	496.845
KECAMATAN BATI-BATI	1.586.336	3.366.104
KECAMATAN BATU AMPAR	228.573	328.224
KECAMATAN BUMI MAKMUR	0	0
KECAMATAN JORONG	1.348.122	955.818
KECAMATAN KINTAP	159.704	121.732
KECAMATAN KURAU	0	0
KECAMATAN PANYIPATAN	105.258	165.014
KECAMATAN PELAIHARI	246.379	174.933
KECAMATAN TAKISUNG	42.282	119.928
KECAMATAN TAMBANG ULANG	3.365.674	3.288.556

JUMLAH POPULASI RYAM PEDAGING

KECAMATAN	2019	2020
KECAMATAN BAJUIN	5.506.068	3.951.785
KECAMATAN BATI-BATI	13.181.125	8.781.745
KECAMATAN BATU AMPAR	5.266.080	3.951.785
KECAMATAN BUMI MAKMUR	123.770	0
KECAMATAN JORONG	2.616.710	1.756.349
KECAMATAN KINTAP	1.209.600	878.175
KECAMATAN KURAU	858.689	439.087
KECAMATAN PANYIPATAN	7.608.961	5.269.047
KECAMATAN PELAIHARI	19.890.891	8.342.658
KECAMATAN TAKISUNG	9.215.000	6.586.309
KECAMATAN TAMBANG ULANG	5.638.750	3.951.705

JUMLAH POPULASI ITIK

KECAMATAN	2019	2020
KECAMATAN BAJUIN	323	494
KECAMATAN BATI-BATI	6.390	7.650
KECAMATAN BATU AMPAR	11.098	13.078
KECAMATAN BUMI MAKMUR	61.459	73.041
KECAMATAN JORONG	2.071	2.468
KECAMATAN KINTAP	27.901	33.066
KECAMATAN KURAU	46.454	55.274
KECAMATAN PANYIPATAN	24.133	28.624
KECAMATAN PELAIHARI	13.193	15.793
KECAMATAN TAKISUNG	6.575	7.896
KECAMATAN TAMBANG ULANG	7.920	9.377



JUMLAH KOPERASI AKTIF

SUB INDIKATOR	2019	2020
KECAMATAN BAJUIN	-	-
KECAMATAN BATI-BATI	4	4
KECAMATAN BATU AMPAR	11	12
KECAMATAN BUMI MAKMUR	-	1
KECAMATAN JORONG	12	13
KECAMATAN KINTAP	16	20
KECAMATAN KURAU	1	1
KECAMATAN PANYIPATAN	1	1
KECAMATAN PELAIHARI	36	39
KECAMATAN TAKISUNG	3	3
KECAMATAN TAMBANG ULANG	3	3

JUMLAH PASAR TRADISIONAL

SUB INDIKATOR	2019	2020
KECAMATAN BAJUIN	1	1
KECAMATAN BATI-BATI	4	4
KECAMATAN BATU AMPAR	1	1
KECAMATAN BUMI MAKMUR	-	-
KECAMATAN JORONG	2	2
KECAMATAN KINTAP	1	1
KECAMATAN KURAU	1	1
KECAMATAN PANYIPATAN	1	1
KECAMATAN PELAIHARI	2	2
KECAMATAN TAKISUNG	3	3
KECAMATAN TAMBANG ULANG	1	1

JUMLAH UMKM



SUB INDIKATOR	2019	2020
KECAMATAN BAJUIN	861	782
KECAMATAN BATI-BATI	892	3784
KECAMATAN BATU AMPAR	871	1099
KECAMATAN BUMI MAKMUR	468	1107
KECAMATAN JORONG	919	1946
KECAMATAN KINTAP	1184	2017
KECAMATAN KURAU	660	1449
KECAMATAN PANYIPATAN	752	1791
KECAMATAN PELAIHARI	1264	5612
KECAMATAN TAKISUNG	1154	2664
KECAMATAN TAMBANG ULANG	816	1380



JUMLAH PANJANG PEKERJAAN JALAN KABUPATEN

KECAMATAN	2019	2020
KECAMATAN BAJUIN	20.722	1.793
KECAMATAN BATI-BATI	4.684	5.107
KECAMATAN BATU AMPAR	3.152	6.858
KECAMATAN BUMI MAKMUR	4.98	1.49
KECAMATAN JORONG	17.829	3.221
KECAMATAN KINTAP	3.7	3.524
KECAMATAN KURAU	19.953	0.775
KECAMATAN PANYIPATAN	7.188	3.436
KECAMATAN PELAIHARI	10.189	18.535
KECAMATAN TAKISUNG	17.328	11.048
KECAMATAN TAMBANG ULANG	12.108	3.635

JUMLAH PEMASANGAN JARINGAN PIPA TRANSMISI/DISTRIBUSI KABUPATEN

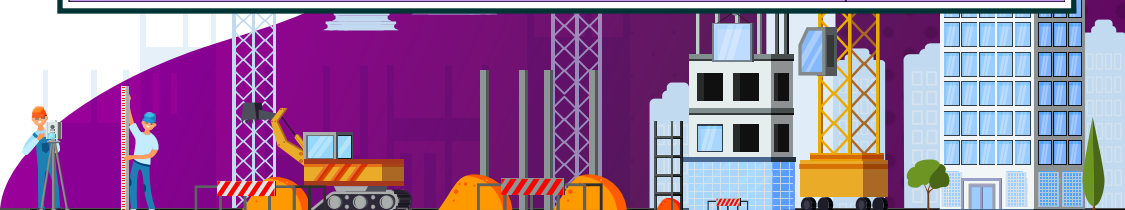
KECAMATAN	2019	2020
KECAMATAN BAJUIN	-	-
KECAMATAN BATI-BATI	745	-
KECAMATAN BATU AMPAR	-	-
KECAMATAN BUMI MAKMUR	4.298,15	21.608,64
KECAMATAN JORONG	11.185,01	-
KECAMATAN KINTAP	-	-
KECAMATAN KURAU	1.608,72	-
KECAMATAN PANYIPATAN	-	-
KECAMATAN PELAIHARI	3.203,61	9.446,17
KECAMATAN TAKISUNG	-	-
KECAMATAN TAMBANG ULANG	-	-

PEKERJAAN PEMBUATAN/PENINGKATAN

PEKERJAAN	JUMLAH
PEMBUATAN/PENINGKATAN SALURAN	-
PEMBUATAN/PENINGKATAN BENDUNGAN	-
PEMBUATAN/PENINGKATAN TALUD	100
PEMBUATAN/PENINGKATAN PINTU AIR	1
PEMBUATAN/PENINGKATAN TANGGUL	-
PEMBUATAN/PENINGKATAN SIRING	546
PEMBUATAN/PENINGKATAN JEMBATAN	16
PEMBUATAN/PENINGKATAN EMBUNG	2

PEKERJAAN REHABILITASI/NORMALISASI

PEKERJAAN	JUMLAH
REHABILITASI/NORMALISASI SUNGAI	5925
REHABILITASI SALURAN RAWA	4750
REHABILITASI BENDUNG	4
REHABILITASI TALUD	25
REHABILITASI PINTU AIR	21
REHABILITASI TANGGUL	100
REHABILITASI SIRING	25
REHABILITASI JEMBATAN	12
REHABILITASI EMBUNG	1
REHABILITASI PENGAMAN PANTAI	-





PERHUBUNGAN

JUMLAH KENDARAAN BERMOTOR WAJIB UJI

SUB INDIKATOR	2019	2020
Mobil Truck (Umum)	1.098	1.252
Mobil Pick Up (Umum)	96	112
Mobil Tangki (Umum)	12	13
Mobil Bus (Umum)	17	23
Mobil Angkot (Umum)	0	0
Kereta Tempel/ Gandengan	4	4
Mobil Truck (Tidak Umum/Dinas)	487	524
Mobil Pick Up (Tidak Umum/Dinas)	2.829	3.224
Mobil Tangki (Tidak Umum/Dinas)	3	3
Mobil Lain-Lain (Tidak Umum/Dinas)	8	10
Mobil Bus (Tidak Umum/Dinas)	31	40

JUMLAH LOKASI PARKIR YANG DIKELOLA DISHUB

SUB INDIKATOR	2019	2020
KECAMATAN BAJUIN	-	1
KECAMATAN BATI-BATI	-	-
KECAMATAN BATU AMPAR	2	2
KECAMATAN BUMI MAKMUR	-	-
KECAMATAN JORONG	3	5
KECAMATAN KINTAP	1	1
KECAMATAN KURAU	1	1
KECAMATAN PANYIPATAN	1	2
KECAMATAN TAKISUNG	1	2
KECAMATAN TAMBANG ULANG	1	1
KECAMATAN PELAIHARI	8	30

JUMLAH KENDARAAN BERMOTOR RODA 2



SUB INDIKATOR	2019	2020
KECAMATAN BAJUIN	2906	2846
KECAMATAN BATI-BATI	6264	6392
KECAMATAN BATU AMPAR	4983	4717
KECAMATAN BUMI MAKMUR	462	589
KECAMATAN JORONG	5899	5343
KECAMATAN KINTAP	5711	5027
KECAMATAN KURAU	1030	1089
KECAMATAN PANYIPATAN	2688	2655
KECAMATAN TAKISUNG	4131	4056
KECAMATAN TAMBANG ULANG	2644	2600
KECAMATAN PELAIHARI	21870	20827

JUMLAH KENDARAAN BERMOTOR RODA 4/LEBIH



SUB INDIKATOR	2019	2020
KECAMATAN BAJUIN	460	278
KECAMATAN BATI-BATI	1844	1351
KECAMATAN BATU AMPAR	1027	690
KECAMATAN BUMI MAKMUR	107	76
KECAMATAN JORONG	1666	1166
KECAMATAN KINTAP	1793	1321
KECAMATAN KURAU	251	165
KECAMATAN PANYIPATAN	542	309
KECAMATAN TAKISUNG	786	465
KECAMATAN TAMBANG ULANG	549	373
KECAMATAN PELAIHARI	5821	4544





TELEKOMUNIKASI DAN INFORMATIKA

JUMLAH TOWER BTS DI KABUPATEN TANAH LAUT



KECAMATAN	2019	2020
KECAMATAN BAJUIN	8	6
KECAMATAN BATI-BATI	28	26
KECAMATAN BATU AMPAR	18	15
KECAMATAN BUMI MAKMUR	3	4
KECAMATAN JORONG	31	35
KECAMATAN KINTAP	25	22
KECAMATAN KURAU	6	9
KECAMATAN PANYIPATAN	12	12
KECAMATAN PELAIHARI	56	52
KECAMATAN TAKISUNG	16	17
KECAMATAN TAMBANG ULANG	11	11

JUMLAH BLANK SPOT DI KABUPATEN TANAH LAUT



KECAMATAN	2019	2020
KECAMATAN BAJUIN	3	5
KECAMATAN BATI-BATI	2	2
KECAMATAN BATU AMPAR	4	6
KECAMATAN BUMI MAKMUR	7	7
KECAMATAN JORONG	3	3
KECAMATAN KINTAP	4	4
KECAMATAN KURAU	5	5
KECAMATAN PANYIPATAN	2	2
KECAMATAN PELAIHARI	2	3
KECAMATAN TAKISUNG	4	4
KECAMATAN TAMBANG ULANG	4	4

FREE WIFI TUNTUNG PANDANG

RTH KJANG MAS

RTH ORCHID PARK

KAWASAN KANTOR BUPATI

KAWASAN PERTASI KENCANA

TAMAN MINA TIRTA

LOKA BINA PRAJA

KAWASAN KANTOR KNPI

FASUS RSUD H.BOEJASIN





LINGKUNGAN HIDUP & KAWASAN PERMUKIMAN

JUMLAH KEGIATAN PENGAWASAN LINGKUNGAN

KECAMATAN	2019	2020
KECAMATAN BAJUIN	3	2
KECAMATAN BATI-BATI	30	28
KECAMATAN BATU AMPAR	2	4
KECAMATAN BUMI MAKMUR	0	0
KECAMATAN JORONG	7	9
KECAMATAN KINTAP	9	16
KECAMATAN KURAU	3	2
KECAMATAN PANYIPATAN	0	1
KECAMATAN PELAIHARI	17	11
KECAMATAN TAKISUNG	0	0
KECAMATAN TAMBANG ULANG	19	11

JUMLAH KEGIATAN PENGUJIAN LABORATORIUM

KECAMATAN	2019	2020
KECAMATAN BAJUIN	10	8
KECAMATAN BATI-BATI	31	51
KECAMATAN BATU AMPAR	5	27
KECAMATAN BUMI MAKMUR	0	0
KECAMATAN JORONG	21	33
KECAMATAN KINTAP	44	218
KECAMATAN KURAU	5	19
KECAMATAN PANYIPATAN	0	0
KECAMATAN PELAIHARI	49	40
KECAMATAN TAKISUNG	4	1
KECAMATAN TAMBANG ULANG	7	24

JUMLAH PELAKSANAAN BEDAH RUMAH

KECAMATAN	2019	2020
KECAMATAN BAJUIN	20	5
KECAMATAN BATI-BATI	23	0
KECAMATAN BATU AMPAR	6	0
KECAMATAN BUMI MAKMUR	15	0
KECAMATAN JORONG	0	33
KECAMATAN KINTAP	0	17
KECAMATAN KURAU	0	0
KECAMATAN PANYIPATAN	50	3
KECAMATAN PELAIHARI	369	155
KECAMATAN TAKISUNG	0	5
KECAMATAN TAMBANG ULANG	113	0

JUMLAH PELAKSANAAN PENGASPALAN JALAN PERUMAHAN DAN PERMUKIMAN

KECAMATAN BATI-BATI

2019

727 M2

2020

0 M2

KECAMATAN PELAIHARI

2019

7.148 M2

2020

6.973 M2

JUMLAH DOKUMEN LINGKUNGAN YANG DISETUJUI



AMDAL

2019 : 1

2020 : 4

UKL-UPL

2019 : 25

2020 : 0

SPPL

2019 : 158

2020 : 0

JUMLAH REKOMENDASI IZIN PPLH YANG DITERBITKAN



IPLC

2019 : 17

2020 : 17

IZIN PENYIMPANAN SEMENTARA IB.3

2019 : 22

2020 : 16

JUMLAH PENERIMA PROGRAM SEMBRAKO

KECAMATAN	2019	2020
KECAMATAN BAJUIN	696	748
KECAMATAN BATI-BATI	1503	1318
KECAMATAN BATU AMPAR	802	729
KECAMATAN BUMI MAKMUR	1088	876
KECAMATAN JORONG	1261	1261
KECAMATAN KINTAP	1207	1009
KECAMATAN KURAU	1077	980
KECAMATAN PANYIPATAN	1721	1659
KECAMATAN PELAIHARI	1575	1503
KECAMATAN TAKISUNG	1689	1454
KECAMATAN TAMBANG ULANG	686	635

JUMLAH PENERIMA PROGRAM RASTRA

KECAMATAN	2019	2020
KECAMATAN BAJUIN	51	90
KECAMATAN BATI-BATI	-	105
KECAMATAN BATU AMPAR	107	126
KECAMATAN BUMI MAKMUR	73	46
KECAMATAN JORONG	-	142
KECAMATAN KINTAP	60	281
KECAMATAN KURAU	106	112
KECAMATAN PANYIPATAN	-	17
KECAMATAN PELAIHARI	-	123
KECAMATAN TAKISUNG	67	100
KECAMATAN TAMBANG ULANG	50	67

JUMLAH DATA PENERIMA PROGRAM KELUARGA HARAPAN (PKH)

KECAMATAN	2019	2020
KECAMATAN BAJUIN	179	194
KECAMATAN BATI-BATI	593	579
KECAMATAN BATU AMPAR	397	392
KECAMATAN BUMI MAKMUR	273	295
KECAMATAN JORONG	373	420
KECAMATAN KINTAP	391	410
KECAMATAN KURAU	370	379
KECAMATAN PANYIPATAN	913	863
KECAMATAN PELAIHARI	631	572
KECAMATAN TAKISUNG	756	748
KECAMATAN TAMBANG ULANG	415	363

JUMLAH PENDAMPING PKH

KECAMATAN	2019	2020
KECAMATAN BAJUIN	3	2
KECAMATAN BATI-BATI	4	3
KECAMATAN BATU AMPAR	3	3
KECAMATAN BUMI MAKMUR	4	4
KECAMATAN JORONG	3	3
KECAMATAN KINTAP	4	3
KECAMATAN KURAU	2	2
KECAMATAN PANYIPATAN	6	5
KECAMATAN PELAIHARI	8	8
KECAMATAN TAKISUNG	5	5
KECAMATAN TAMBANG ULANG	2	2

JUMLAH PENERIMA BLT DAERAH



KECAMATAN	2020
KECAMATAN BAJUIN	859
KECAMATAN BATI-BATI	2630
KECAMATAN BATU AMPAR	2045
KECAMATAN BUMI MAKMUR	980
KECAMATAN JORONG	2109
KECAMATAN KINTAP	2472
KECAMATAN KURAU	1163
KECAMATAN PANYIPATAN	2761
KECAMATAN PELAIHARI	5066
KECAMATAN TAKISUNG	3141
KECAMATAN TAMBANG ULANG	1320





KESATUAN BANGSA DAN POLITIK

JUMLAH ORMAS / LSM

KECAMATAN	2019	2020
KECAMATAN BAJUIN	43	43
KECAMATAN BATI-BATI	28	28
KECAMATAN BATU AMPAR	45	45
KECAMATAN BUMI MAKMUR	100	100
KECAMATAN JORONG	27	27
KECAMATAN KINTAP	14	14
KECAMATAN KURAU	9	9
KECAMATAN PANYIPATAN	29	29
KECAMATAN PELAIHARI	71	75
KECAMATAN TAKISUNG	41	41
KECAMATAN TAMBANG ULANG	15	16



JUMLAH ORGANISASI KEMASYARAKATAN/ LEMBAGA SWADAYA MASYARAKAT BERDASARKAN BIDANG KEGIATAN

ORMAS / LSM	2019	2020
Keagamaan	65	66
pendidikan	44	44
Kelompok Tani	255	255
Kelompok Budidaya ikan/nelayan	37	37
Sosial Kemasyarakatan	16	17
Sosial dan hukum	1	1
Lingkungan	1	1
Kesamaan Kegiatan/Kesamaan Profesi	2	2
Komunikasi Sospol	0	2
Partai	1	1
Narkoba	0	1



JUMLAH KURSI YANG DIDJUOKI PARTAI POLITIK DI DPRD KAB.TANAH LAUT

PARTAI POLITIK	JUMLAH KURSI
PDIP	6
PARTAI GERINDRA	6
Partai GOLKAR	4
PARTAI NASDEM	4
PAN	3
PKS	3
PKB	3
PARTAI DEMOKRAT	2
PPP	2
PARTAI HANURA	2
PKPI	0





PEMUDA DAN OLAH RAGA

SARANA DAN PRASARANA OLAHRAGA

ATLETIK	1 UNIT
RENANG	1 UNIT
SEPAK BOLA	4 UNIT
BULUTANGKIS	1 UNIT
FUTSAL	1 UNIT
TENIS LAPANGAN	3 UNIT
TENIS MEJA	3 UNIT
BELA DIRI	1 UNIT
PANJAT TEBING	1 UNIT
BOLA VOLLY	2 UNIT
BOLA BASKET	1 UNIT
PANAHAH	1 UNIT
TAKRAW	1 UNIT

DAFTAR ORGANISASI KEPEMUDAAN AKTIF

DPD KNPI TANAH LAUT
GERAKAN SISWA NASIONAL INDONESIA (GSNI)
HMI KOMISIARIAT TANAH LAUT
PEMUDA MUHAMMADIYAH TANAH LAUT
IKATAN MAHASISWA MUHAMMADIYAH
GARDA PEMUDA
LIGA MAHASISWA
ANGKATAN MUDA PARTAI GOLKAR (AMPG)
BM PAN
PELAJAR ISLAM INDONESIA (PII)
BENTENG MUDA INDONESIA
GERAKAN PEMUDA ANSOR
DEWAN PENGURUS CABANG PURNA PRAKARYA MUDA INDONESIA
IPM
ORPALA TUPAN MERATUS
GERAKAN MAHASISWA NASIONAL INDONESIA
NASSYIATUL AISYIAH
PEMUDA PENERUS AMANAT NASIONAL REPUBLIK INDONESIA
SRIKANDI TANAH LAUT
GERAKAN PEMUDA MARHAENIS

JUMLAH PELATIH CABANG OLAH RAGA

ATLETIK	5 ORANG
RENANG	3 ORANG
SEPAKBOLA	1 ORANG
BULU TANGKIS	4 ORANG
FUTSAL	2 ORANG
TENIS LAPANGAN	1 ORANG
TENIS MEJA	7 ORANG
PANJAT TEBING	2 ORANG
BOLA VOLLY	3 ORANG
BOLA BASKET	1 ORANG
KEMPO	4 ORANG
SILAT	4 ORANG
CATUR	3 ORANG
TINJU	3 ORANG
IODI	2 ORANG
GULAT	2 ORANG
BRIDGE	2 ORANG
JUDO	1 ORANG
TAEKWONDO	2 ORANG
BALAP MOTOR	1 ORANG
SEPAK TAKRAW	2 ORANG
BILLIARD	1 ORANG
KARATE	3 ORANG
PANAHAH	2 ORANG
DAYUNG	1 ORANG
SEPEDA	1 ORANG
MUAYTHAI	2 ORANG
BOLA TANGAN	2 ORANG
PETANQUE	1 ORANG
ANGGAR	1 ORANG
GATEBALL	2 ORANG
SAMBO	5 ORANG





PENDAPATAN DAERAH

JUMLAH WAJIB PAJAK PBB P2

KECAMATAN	JUMLAH
KECAMATAN BAJUIN	8.729
KECAMATAN BATI-BATI	13.424
KECAMATAN BATU AMPAR	10.810
KECAMATAN BUMI MAKMUR	5.183
KECAMATAN JORONG	13.067
KECAMATAN KINTAP	12.563
KECAMATAN KURAU	5.097
KECAMATAN PANYIPATAN	9.373
KECAMATAN PELAIHARI	31.897
KECAMATAN TAKISUNG	10.541
KECAMATAN TAMBANG ULANG	7.703

JUMLAH WAJIB PAJAK

KECAMATAN	JUMLAH
KECAMATAN BAJUIN	108
KECAMATAN BATI-BATI	235
KECAMATAN BATU AMPAR	124
KECAMATAN BUMI MAKMUR	83
KECAMATAN JORONG	187
KECAMATAN KINTAP	167
KECAMATAN KURAU	110
KECAMATAN PANYIPATAN	139
KECAMATAN PELAIHARI	993
KECAMATAN TAKISUNG	134
KECAMATAN TAMBANG ULANG	111

JUMLAH REALISASI PENDAPATAN ASLI DAERAH

Jumlah Realisasi Pendapatan Pajak Daerah Kabupaten Tanah Laut	Rp 44.576.818.515,00
Jumlah Realisasi Hasil Retribusi Daerah Kabupaten Tanah Laut	Rp 7.516.611.067,00
Jumlah Realisasi Hasil Pengelolaan Kekayaan Daerah yang Dipisahkan Kabupaten Tanah Laut	Rp 7.441.598.663,00
Jumlah Realisasi Lain-lain Pendapatan Asli Daerah yang Sah Kabupaten Tanah Laut	Rp 130.057.902.883,77

JUMLAH REALISASI PAJAK DI KABUPATEN TANAH LAUT

Jumlah Realisasi Pajak Hotel	Rp 134.120.000,00
Jumlah Realisasi Pajak Restoran	Rp 4.978.879.026,00
Jumlah Realisasi Pajak Hiburan	Rp 103.351.900,00
Jumlah Realisasi Pajak Reklame	Rp 563.647.138,00
Jumlah Realisasi Pajak Penerangan Jalan	Rp 20.887.652.719,00
Jumlah Realisasi Pajak MBLB	Rp 1.145.775.387,00
Jumlah Realisasi Pajak Parkir	Rp 2.509.500,00
Jumlah Realisasi Pajak Air Bawah Tanah	Rp 1.057.416.858,00
Jumlah Realisasi Pajak Sarang Burung Walet Tanah	Rp 61.209.250,00
Jumlah Realisasi Pajak Bumi dan Bangunan (PBB)	Rp 6.161.380.260,00
Jumlah Realisasi Pajak BPHTB	Rp 9.480.876.477,00





PENGELOLAAN KEUANGAN & ASET DAERAH

1

JUMLAH APBD PEMERINTAH KABUPATEN TANAH LAUT

JUMLAH PENDAPATAN

TAHUN 2019

Rp. 1.497.286.640.603,62

TAHUN 2020

Rp. 1.514.629.916.689,00

JUMLAH BELANJA

TAHUN 2019

Rp. 1.506.091.957.709,50

TAHUN 2020

Rp. 1.801.151.653.113,36

JUMLAH PEMBIAYAAN

TAHUN 2019

Rp. 580.607.585.889,58

TAHUN 2020

Rp. 912.160.938.434,34

2

JUMLAH REALISASI APBD PEMERINTAH KABUPATEN TANAH LAUT

JUMLAH REALISASI PENDAPATAN

TAHUN 2019

Rp. 1.871.377.390.246,69

TAHUN 2020

Rp. 1.613.752.681.343,77

JUMLAH REALISASI BELANJA

TAHUN 2019

Rp. 1.289.996.914.643,93

TAHUN 2020

Rp. 1.295.579.235.400,00

JUMLAH REALISASI PEMBIAYAAN

TAHUN 2019

Rp. 580.705.608.669,58

TAHUN 2020

Rp. 912.210.305.934,34

3

JUMLAH BARANG MILIK DAERAH PEMERINTAH KABUPATEN TANAH LAUT

JUMLAH KIB - A (TANAH)

TAHUN 2019

Rp. 764.386.153.777,36

TAHUN 2020

Rp. 810.833.152.356,52

JUMLAH KIB - B (PERALATAN DAN MESIN)

TAHUN 2019

Rp. 416.488.002.712,91

TAHUN 2020

Rp. 485.555.599.058,47

JUMLAH KIB - C (BANGUNAN DAN GEDUNG)

TAHUN 2019

Rp. 1.104.077.219.513,07

TAHUN 2020

Rp. 1.102.868.287.443,68

JUMLAH KIB - D (JALAN, JAR, IRRIGASI/PENGAIRAN & JEMBATAN)

TAHUN 2019

Rp. 1.948.758.096.478,60

TAHUN 2020

Rp. 2.113.229.213.765,78

JUMLAH KIB - E (AKTIVA TETAP LAINNYA)

TAHUN 2019

Rp. 5.365.105.145,00

TAHUN 2020

Rp. 4.756.568.345,00

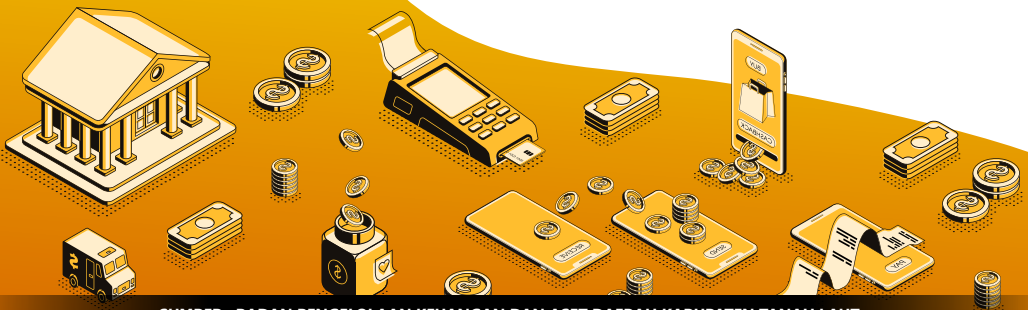
JUMLAH KIB - F (KONSTRUKSI DALAM Pengerjaan)

TAHUN 2019

Rp. 11.204.494.768,40

TAHUN 2020

Rp. 18.600.746.970,50



JUMLAH KEJADIAN BENCANA ALAM

KECAMATAN	JUMLAH
KECAMATAN BAJUIN	2
KECAMATAN BATI-BATI	31
KECAMATAN BATU AMPAR	4
KECAMATAN BUMI MAKMUR	3
KECAMATAN JORONG	13
KECAMATAN KINTAP	21
KECAMATAN KURAU	13
KECAMATAN PANYIPATAN	5
KECAMATAN PELAIHARI	12
KECAMATAN TAKISUNG	7
KECAMATAN TAMBANG ULANG	9

JUMLAH KORBAN TERDAMPAK BENCANA ALAM (ORANG)

KECAMATAN	JUMLAH
KECAMATAN BAJUIN	42
KECAMATAN BATI-BATI	849
KECAMATAN BATU AMPAR	5
KECAMATAN BUMI MAKMUR	13
KECAMATAN JORONG	3027
KECAMATAN KINTAP	4019
KECAMATAN KURAU	119
KECAMATAN PANYIPATAN	544
KECAMATAN PELAIHARI	6393
KECAMATAN TAKISUNG	17
KECAMATAN TAMBANG ULANG	169

JUMLAH KERUSAKAN RUMAH AKIBAT BENCANA ALAM

KECAMATAN	JUMLAH		
	RUSAK BERAT	RUSAK SEDANG	RUSAK RINGAN
KECAMATAN BAJUIN	3	-	-
KECAMATAN BATI-BATI	7	1	438
KECAMATAN BATU AMPAR	1	1	
KECAMATAN BUMI MAKMUR	-	4	-
KECAMATAN JORONG	-	-	40
KECAMATAN KINTAP	10	-	794
KECAMATAN KURAU	-	2	32
KECAMATAN PANYIPATAN	-	-	152
KECAMATAN PELAIHARI	4	1	-
KECAMATAN TAKISUNG	4	3	1
KECAMATAN TAMBANG ULANG	1	3	41





PERPUSTAKAAN DAERAH

JUMLAH KOLEKSI BUKU

KLASIFIKASI	2019	2020
KARYA UMUM	1.772	1.807
FILSAFAT	1.045	1.125
AGAMA	3.202	3.591
ILMU-ILMU SOSIAL	5.094	5.375
BAHASA	413	449
ILMU-ILMU MURNI	1.173	1.198
ILMU TERAPAN	4.699	4.902
OLAHRAGA, KESENIAN	1.449	1.463
KESUSASTRAAN	1.029	1.356
SEJARAH DAN GEOGRAFI	1.968	2.358
FIKSI	8.311	9.361
REFERENSI	999	999

JUMLAH PERPUSTAKAAN YANG DIBINA

JENIS PERPUSTAKAAN	2019	2020
KELURAHAN	-	3
DESA	8	9
MASYARAKAT	2	-
SD	13	31
SMP	44	24
SMA	-	-



JUMLAH PENGUNJUNG PERPUSTAKAAN DAERAH

KATEGORI	TAHUN			
	2019		2020	
	LAKI-LAKI	PEREMPUAN	LAKI-LAKI	PEREMPUAN
ANAK-ANAK	585	721	163	157
PELAJAR	1.056	2.392	279	462
MAHASISWA	300	548	71	204
PNS	104	309	15	29
UMUM	398	1.322	53	211

JUMLAH PEMINJAM BUKU

KATEGORI	TAHUN			
	2019		2020	
	LAKI-LAKI	PEREMPUAN	LAKI-LAKI	PEREMPUAN
ANAK-ANAK	196	240	44	31
PELAJAR	55	734	77	158
MAHASISWA	41	177	25	78
PNS	40	87	12	9
UMUM	127	273	29	91



RETRIBUSI TEMPAT REKREASI KABUPATEN TANAH LAUT

TEMPAT REKREASI	2019	2020
GUNUNG KAYANGAN	Rp 20,760,750	Rp 8,419,500
AIR TERJUN BAJUIN	Rp 13,300,750	Rp 373,050,000
PANTAI TAKISUNG	Rp 392,924,500	Rp 471,600,000
PANTAI BATU LIMA	-	-
PANTAI BATAKAN	Rp 104,974,750	Rp 331,785,000
PANTAI SWARANGAN	Rp 1,076,000	Rp 450,000
PANTAI ASMARA	-	-
PANTAI JORAS	-	-
PANTAI MUARA KINTAP	-	-
SEPEDA AIR	Rp 13,238,000	Rp 1,320,000
KERETA WISATA	Rp 5,078,750	Rp 1,845,000
TEMPAT OW	Rp 1,000,000	-
PARKIR	Rp 27,000,000	-

DATA KUNJUNGAN OBYEK WISATA DI KABUPATEN TANAH LAUT

OBYEK WISATA	2019	2020
GUNUNG KAYANGAN	5,457	1,871
AIR TERJUN BAJUIN	3,618	87,400
PANTAI TAKISUNG	92,450	103,810
PANTAI BATU LIMA	-	-
PANTAI BATAKAN	26,258	72,830
PANTAI SWARANGAN	264	100
PANTAI ASMARA	65,500	9,360
PANTAI JORAS	-	-
PANTAI MUARA KINTAP	468	-
SEPEDA AIR	2,504	240
KERETA WISATA	14,465	410
TEMPAT OW	-	-

DATA HOTEL DI KABUPATEN TANAH LAUT

HOTEL	PELAIHARI	JORONG
	2019	2019
	12 BUAH	3 BUAH
HOTEL	PELAIHARI	JORONG
	2020	2020
	12 BUAH	3 BUAH

DATA TRAVEL DI KABUPATEN TANAH LAUT

KECAMATAN	2019	2020
KECAMATAN PELAIHARI	17	17
KECAMATAN BATU AMPAR	1	1
KECAMATAN PANYIPATAN	1	1
KECAMATAN JORONG	1	1

TRAVEL



PEMBERDAYAAN MASYARAKAT DAN DESA

JUMLAH PEMBERDAYAAN KESEJAHTERAAN KELUARGA (PKK) AKTIF

KECAMATAN	JUMLAH
KECAMATAN BAJUIN	10
KECAMATAN BATI-BATI	15
KECAMATAN BATU AMPAR	15
KECAMATAN BUMI MAKMUR	12
KECAMATAN JORONG	12
KECAMATAN KINTAP	15
KECAMATAN KURAU	12
KECAMATAN PANYIPATAN	11
KECAMATAN PELAIHARI	21
KECAMATAN TAKISUNG	13
KECAMATAN TAMBANG ULANG	10
KABUPATEN	1

JUMLAH DESA YANG BERCIRI KHAS

KECAMATAN	JUMLAH
KECAMATAN BAJUIN	-
KECAMATAN BATI-BATI	-
KECAMATAN BATU AMPAR	1
KECAMATAN BUMI MAKMUR	1
KECAMATAN JORONG	1
KECAMATAN KINTAP	1
KECAMATAN KURAU	1
KECAMATAN PANYIPATAN	-
KECAMATAN PELAIHARI	-
KECAMATAN TAKISUNG	-
KECAMATAN TAMBANG ULANG	1
KABUPATEN	-

JUMLAH BADAN USAHA MILIK DESA (BUMDES) DI KABUPATEN TANAH LAUT

KECAMATAN	JUMLAH
KECAMATAN BAJUIN	9
KECAMATAN BATI-BATI	13
KECAMATAN BATU AMPAR	11
KECAMATAN BUMI MAKMUR	5
KECAMATAN JORONG	7
KECAMATAN KINTAP	14
KECAMATAN KURAU	4
KECAMATAN PANYIPATAN	7
KECAMATAN PELAIHARI	13
KECAMATAN TAKISUNG	12
KECAMATAN TAMBANG ULANG	7





INSPEKTORAT

JUMLAH LHP YANG DITINDAKLANJUTI TUNTAS

2019

31 LHP

2020

13 LHP

JUMLAH LHP YANG DITINDAKLANJUTI BELUM TUNTAS

2019

45 LHP

2020

36 LHP

JUMLAH LHP YANG BELUM DITINDAKLANJUTI

2019

10 LHP

2020

8 LHP

KAWAL PEMBANGUNAN DI KABUPATEN TANAH LAUT DENGAN LAYANAN ASPIRASI PENGADUAN ONLINE RAKYAT



WHISTLE BLOWING SISTEM

Adalah aplikasi yang di sediakan pemerintah Kabupaten Tanah Laut bagi anda yang memiliki informasi dan ingin melaporkan suatu perbuatan bertentangan pelanggaran oleh aparat pemerintahan yang terjadi di lingkungan pemerintah Kabupaten Tanah Laut.

<http://inspektorat.tanahlautkab.go.id/pengaduan>



LAPORKTA

LAPOR adalah sarana pengaduan terpadu dan mudah diakses bagi seluruh masyarakat Indonesia berbasis media sosial, layanan ini ditujukan untuk meningkatkan interaksi antara masyarakat dan pemerintah.

<http://lapor.go.id>
SMS Ke 1708 dengan Format
LAPORKTA<spasi>Isi Aduan



PELAYANAN PERIZINAN SATU PINTU

SUB INDIKATOR	PERIODE CAPAIAN	
	2019	2020
SURAT IZIN USAHA PERDAGANGAN	672	578
TANDA DAFTAR PERUSAHAAN		
- Tanda Daftar Perusahaan (TDP) PO	447	398
- Tanda Daftar Perusahaan (TDP) CV	140	91
- Tanda Daftar Perusahaan (TDP) PT	60	50
- Tanda Daftar Perusahaan (TDP) KOP	8	12
- Tanda Daftar Perusahaan (TDP) BUL	2	16
IZIN TOKO OBAT	2	1
IZIN APOTEK	5	5
IZIN KLINIK	4	4
IZIN OPERASIONAL RUMAH SAKIT	2	
IZIN PETERNAKAN	2	5
IZIN KURSUS	3	6
BUKTI PENCATATAN KAPAL PERIKANAN (BPKP)	47	45
IZIN USAHA TOKO SWALAYAN (IUTS)/ TOKO MODERN	10	8
IZIN LEMBAGA PELATIHAN KERJA (LPK)	1	3
TANDA DAFTAR GUDANG (TDG)	2	2
IZIN KOPERASI SIMPAN PINJAM	1	2
IZIN USAHA PERKEBUNAN BUDIDAYA (IUP-B)		1
IZIN USAHA INDUSTRI	3	
SERTIFIKAT PRODUKSI PANGAN INDUSTRI RUMAH TANGGA	30	52
SURAT IZIN PRAKTEK		
- Surat Izin Praktek Dokter Hewan	2	3
- Surat Izin Praktek Perawat	253	118
- Surat Izin Praktek Apoteker	16	10
- Surat Izin Praktek Tenaga Teknis Kefarmasian	40	33
- Surat Izin Praktek Terapis Gigi dan Mulut	10	11
- Surat Izin Praktek Ahli Teknologi Laboratorium Medik (ijin masih di Dinkes)	-	3
- Surat Izin Praktek Psikologi Klinis (ijin masih di Dinkes)	-	1
- Surat Izin Praktek Penata Anestesi (ijin masih di Dinkes)	-	2
- Surat Izin Praktek Tenaga Gizi (ijin masih di Dinkes)	-	2
- Surat Izin Praktek Dokter (ijin masih di Dinkes)	-	67
- Surat Izin Praktek Bidan (ijin masih di Dinkes)	-	70
OPERASIONAL PUSKESMAS (ijin masih di Dinkes)	-	19
IZIN USAHA JASA KONSTRUKSI (IUJK)	72	39
SURAT IZIN KERJA (SIK)		
- SIK Gizi (ijin masih di Dinkes)	-	5
- SIK Sanitarian (ijin masih di Dinkes)	-	6
- SIK Kesehatan Masyarakat (ijin masih di Dinkes)	-	3
- SIK Fisioterapis (ijin masih di Dinkes)	-	2
- SIK Radiologi (ijin masih di Dinkes)	-	1
IZIN LOKASI / PERSETUJUAN ATAU PENOLAKAN IZIN LOKASI	10	11
IZIN LINGKUNGAN	26	40
IZIN LIMBAH BERBAHAYA BERACUN (B3)	22	18
IZIN LIMBAH CAIR	17	17
IZIN MENDIRIKAN BANGUNAN	198	256
IZIN MENDIRIKAN MENARA BTS	25	8
IZIN PEMASANGAN REKLAME	117	136
TANDA DAFTAR USAHA PARIWISATA (TDUP)	6	7
IZIN PENUMPUKAN BBM	8	
IZIN PENGGILINGAN PADI	2	5
IZIN HIBURAN	7	
SURAT KETERANGAN TATA RUANG (SKTR)	95	89
IZIN PERUBAHAN PENGGUNAAN TANAH (IPPT)	1	16
SURAT KETERANGAN TEMPAT USAHA / SURAT KETERANGAN BERUSAHA		
- SKB Perorangan	752	699
- SKB CV	379	307
- SKB PT	219	182
- SKB BUL	0	9



PORTAL KABUPATEN TANAH LAUT

PORTAL APLIKASI LAYANAN PUBLIK



PORTAL INFORMASI PUBLIK



PORTAL WEBSITE SKPD



SEMUA PORTAL DIATAS DAPAT DIAKSES PASDA PORTAL KABUPATEN TANAH LAUT
<http://portal.tanahlautkab.go.id>



Satu Data Tanah Laut




Portal Data Tanah Laut

<http://data.tanahlautkab.go.id>

Pemerintah Kabupaten Tanah Laut

-  MC Kabupaten Tanah Laut
-  <https://portal.tanahlautkab.go.id>
-  Youtube Pemkab Tanah Laut

Dinas Komunikasi dan Informatika Kabupaten Tanah Laut

-  LPPL Tuntung Pandang
-  <https://diskominfo.tanahlautkab.go.id>
-  [kominfo_tala](#)

Supported by:

STASAN
Sistem & Perangkat Lunak

Komunikasi

e-gov
for better
governance



PEMERINTAH KABUPATEN TANAH LAUT

Dinas Komunikasi dan Informatika Kabupaten Tanah Laut

Jl. A. Syairani Komplek Perkantoran Gagas Pelaihari Kabupaten Tanah Laut

Website diskominfo.tanahlautkab.go.id | Email admin@diskominfo.tanahlautkab.go.id